

Doelgroepenanalyse Resto VanHarte Middelburg

Doelgroepen

Iedereen is welkom bij Resto VanHarte. Maar mensen of groepen die sociaal geïsoleerd zijn of dreigen te raken krijgen onze speciale aandacht. Wij willen daar zijn waar we het meeste nodig zijn. Onderzoek wijst uit dat bepaalde groepen een verhoogde kans hebben op eenzaamheid, onder andere:

- *Volwassenen met een lage sociaaleconomische status*
- *Kinderen en jongeren waarvan de ouders een lage economische status hebben*
- *Mensen met een hogere leeftijd*
- *Mensen die gescheiden of verweduwd zijn*
- *Surinaamse, Marokkaanse en Turkse Nederlanders*
- *Alleenstaanden*
- *Mensen zonder baan*

(Machielse, 2006)

Sociaaleconomische status is een concept dat is samengesteld uit verschillende indicatoren: opleidingsniveau, beroepsstatus en hoogte van het inkomen. Gemakshalve is het in ons doelgroepenonderzoek geoperationaliseerd met het begrip minima. Dit zijn personen die een huishoudinkomen hebben van maximaal 110% van het sociaal minimum.

Het Sociaal Cultureel Planbureau komt met cijfers waaruit blijkt dat sociale uitsluiting vaak gekoppeld is aan armoede. Er zijn vier type huishoudens waarbij armoede veel voorkomt:

- *Eenoudergezinnen*
- *Eenpersoonshuishoudens*
- *Niet-westerse Nederlanders*
- *Uitkeringsgerechtigden*

(Sociaal Cultureel Planbureau, 2011)

In onderstaande analyse wordt aan de hand van enkele statistische gegevens voor deze doelgroepen/indicatoren de keuze voor de huidige locatie verantwoord.

Topografie

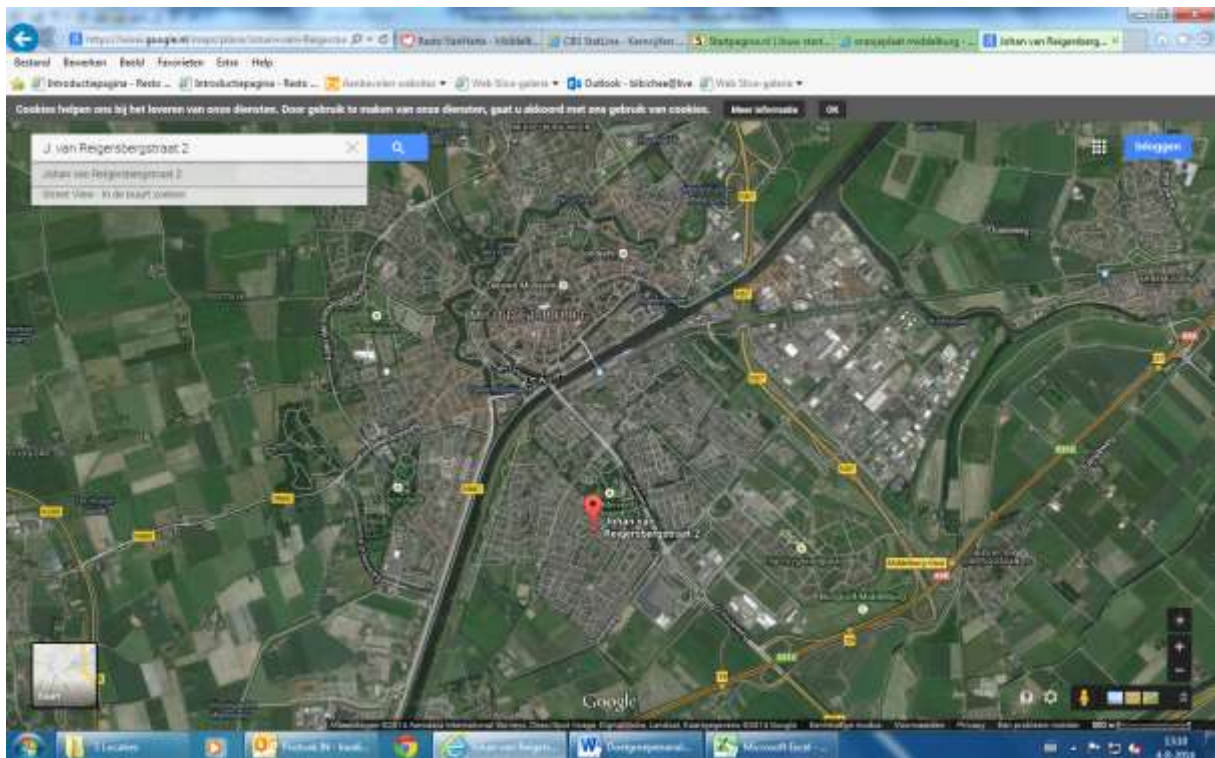
Resto VanHarte rouleert over drie locaties verspreid in Middelburg. Omdat Middelburg een relatief kleine gemeente is zou iedere inwoner van Middelburg gemakkelijk een locatie moeten kunnen bezoeken.

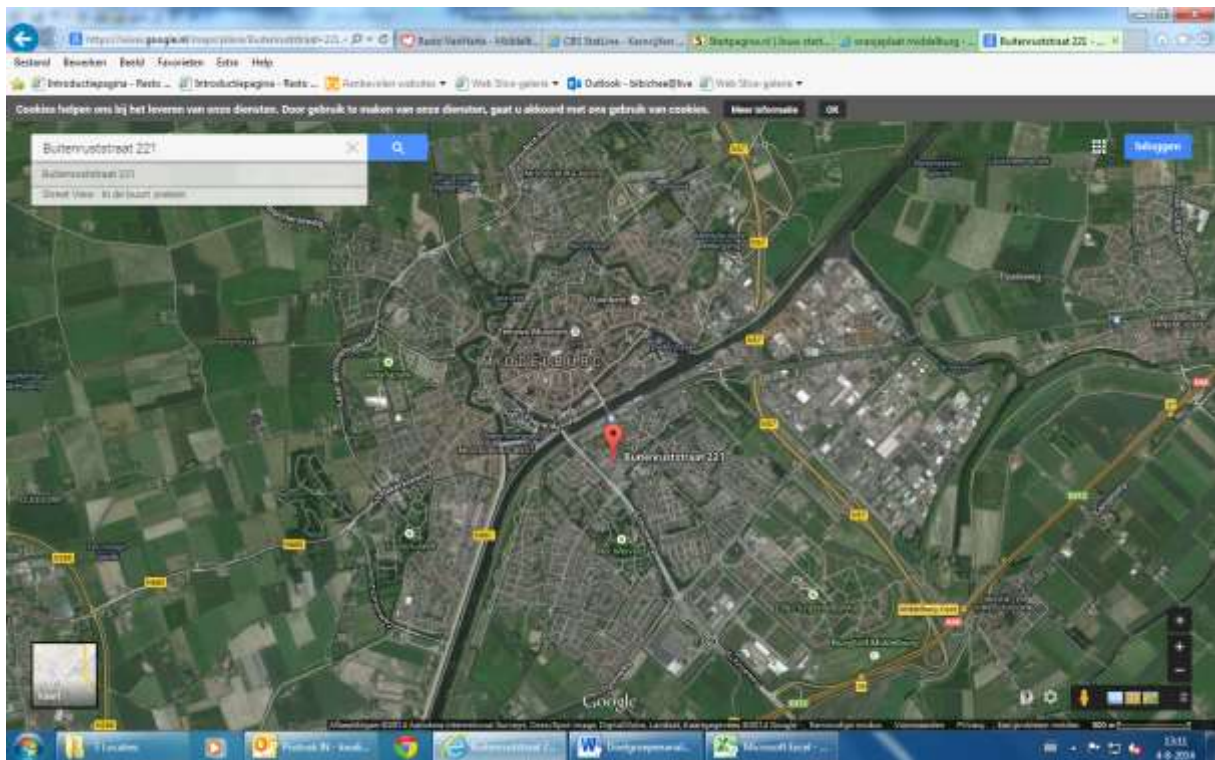
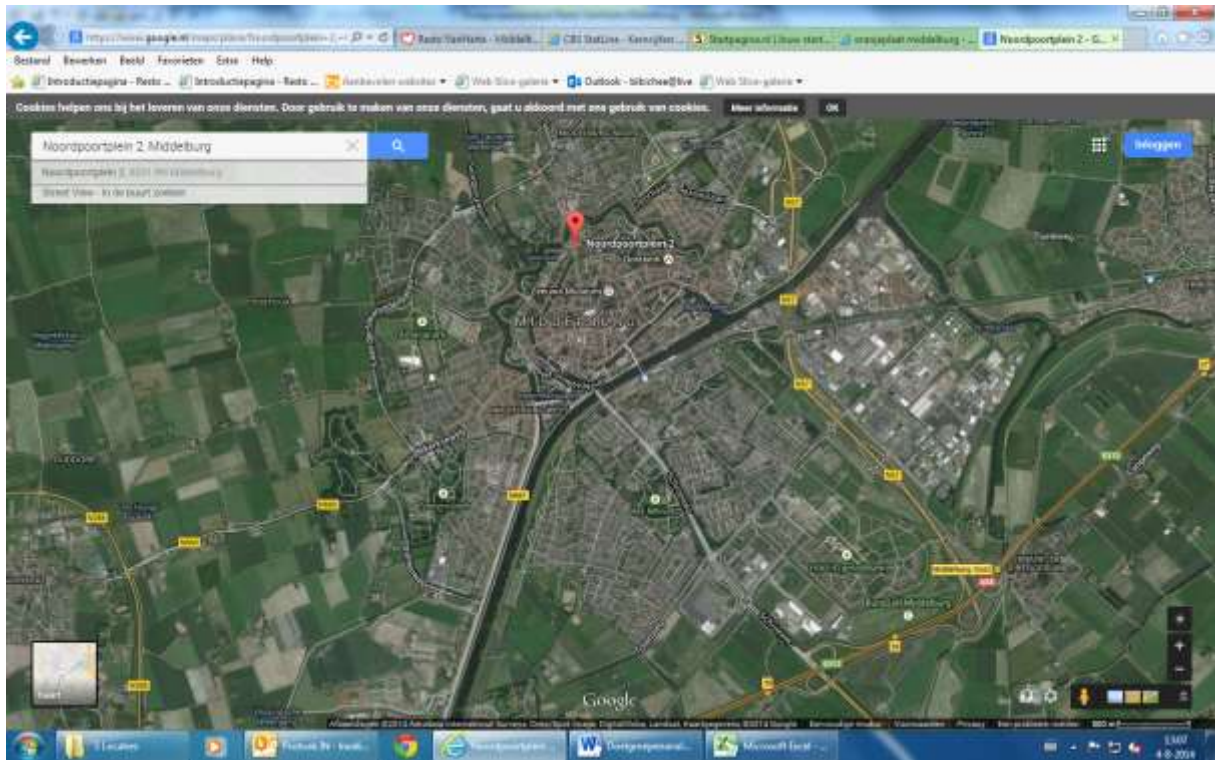
De locaties zijn:

Resto VanHarte Palet 's Maandags
J. van Reigersbergstraat 2
4336 XA Middelburg

Resto VanHarte 't Gasthuis 's Dinsdags
Noordpoortplein 2
4331 RN Middelburg

Resto VanHarte Buitenrust Laatste dinsdag van de maand
Grand Café Buitenrust
Buitenruststraat 221
4337 EP Middelburg





Alleenstaande ouderen

Alleenstaande ouderen lopen een grotere kans op sociaal isolement. In de categorie 65-plussers scoort Middelburg met 20% drie procentpunt hoger dan het landelijk gemiddelde. Een aantal buurten scoort daar nog eens vijf of meer procentpunt boven (in de tabel roodgekleurd) met als uitschieter de buurt Oranjeplaat met 43% bewoners van 65 jaar of ouder.

Tabel 1. 2013

	%65 jaar of ouder
Nederland	17
Middelburg	20
Binnenstad	23
Griffioen	30
Klarenbeek	25
Nieuw Middelburg	16
Brigdamme	16
Sint Laurens	23
Ramsburg	16
Veersepoort	24
Stromenwijk/'t Zand	22
Verspreide huizen in het Zuidwesten	21
Middelburg-Zuid	17
Dauwendaele	18
Arnestein	6
Mortiere	4
Nieuw- en Sint Joosland	20
Verspr.h. Nieuw- en Sint Joosland	16
Arnemuiden	14
Kleverskerke	22
Oranjeplaat	43

Bron: CBS StatLine

Nieuwe Nederlanders

In tabel 2 staat informatie met betrekking tot de afkomst van de bevolking van Middelburg; meer specifiek, het percentage niet westerse-allochtonen. Het landelijke gemiddelde hiervoor ligt op 12 %. Middelburg scoort met 7% hier 5 procentpunten lager, hoewel er wel 2 buurten op of boven het landelijk gemiddelde scoren (roodgekleurd).

Tabel 2. 2013

	%Niet-westers totaal
Nederland	12
Middelburg	7
Binnenstad	4
Griffioen	3
Klarenbeek	3
Nieuw Middelburg	7
Brigdamme	2
Sint Laurens	0
Ramsburg	2
Veersepoort	3
Stromenwijk/'t Zand	10
Verspreide huizen in het Zuidwesten	0
Middelburg-Zuid	12
Dauwendaele	16
Arnestein	4
Mortiere	8
Nieuw- en Sint Joosland	1
Verspr.h. Nieuw- en Sint Joosland	2
Arnemuiden	1
Kleverskerke	0
Oranjeplaat	2

Bron: CBS StatLine

Alleenstaanden

In Tabel 3 worden 3 indicatoren aangegeven die kunnen leiden tot sociale uitsluiting of sociaal isolement: *eenpersoonshuishoudens* en *gescheiden of verweduwd*. Bij alle drie indicatoren scoort Middelburg een procentpunt hoger dan het landelijk gemiddelde. Bij de indicator 'eenpersoonshuishoudens' scoren drie buurten 5 procentpunt of meer hoger dan het Middelburgse gemiddelde (roodgekleurd) bij de indicatoren 'gescheiden en verweduwd' zijn de buurten die 2 procentpunt of meer boven het Middelburgse percentage zitten roodgekleurd.

Tabel 3. 2013

	%Eenpersoonshuishouden	%Gescheiden	%Verweduwd
Nederland	37	7	5
Middelburg	38	8	6
Binnenstad	57	11	6
Griffioen	37	8	9
Klarenbeek	38	6	8
Nieuw Middelburg	48	10	5
Brigdamme	26	5	4
Sint Laurens	21	4	4
Ramsburg	26	5	5
Veersepoort	23	5	5
Stromenwijk/'t Zand	44	8	6
Verspreide huizen in het Zuidwesten	16	4	3
Middelburg-Zuid	29	8	5
Dauwendaele	42	12	6
Arnestein	12	4	1
Mortiere	8	4	0
Nieuw- en Sint Joosland	31	5	5
Verspr.h. Nieuw- en Sint Joosland	28	7	4
Arnemuiden	25	3	4
Kleverskerke	21	4	4
Oranjeplaat	41	2	6

Bron: CBS StatLine

Minima en uitkeringsgerechtigden

Hoewel op al deze indicatoren Middelburg nagenoeg gelijk scoort als het landelijk gemiddelde, is te zien dat op buurtniveau wel grotere verschillen zijn. In de tabel zijn bij de eerste drie indicatoren de percentages van de buurten die 5 procentpunt of meer boven het Middelburgse gemiddelde scoren roodgekleurd. Bij de indicator 'uitkeringen ABW/WWB per 1000 inwoners' zijn de buurten roodgekleurd waar meer dan 1,5 keer het landelijke en Middelburgse gemiddelde van 47 per 1000 inwoners een bijstandsuitkering ontvangen

Tabel 4. 2012

	%Personen met laag inkomen	%Huishouden met laag inkomen	%Niet actieven	Uitkeringen Algemene bijstand (ABW/WWB) per 1000 inwoners
Nederland	40	40	21	47
Middelburg	40	41	20	47
Binnenstad	36	47	21	29
Griffioen	37	35	17	17
Klarenbeek	41	33	20	11
Nieuw Middelburg	44	58	24	84
Brigdamme	35	27	x	10
Sint Laurens	43	28	x	0
Veersepoort	32	19	16	5
Stromenwijk/'t Zand	46	52	23	66
Middelburg-Zuid	39	35	19	57
Dauwendaele	47	52	28	114
Mortiere	24	8	x	0
Nieuw- en Sint Joosland	39	38	x	37
Arnhemuiden	43	34	14	24

Bron: CBS StatLine, *definities aan einde document x=niet openbaar gemaakt

Conclusie

Middelburg scoort procentueel gezien op zeven van de negen onderzochte indicatoren praktisch gelijk aan het landelijk gemiddelde. Bij de indicator '65-plussers' scoort Middelburg boven en bij 'niet westerse allochtonen' juist weer onder het landelijk gemiddelde.

Een aantal buurten scoort op meerdere indicatoren relatief hoog, Dauwendaele op 5 indicatoren, Nieuw Middelburg op 4, Stromenwijk/'t Zand en Binnenstad op 3. Al deze buurten liggen in de buurt van één van de locaties waar Resto VanHarte actief is.

***Definities:**

Personen met laag inkomen:

Personen zijn ingedeeld naar hoogte van het persoonlijk inkomen in drie groepen.

De indeling vindt plaats nadat alle personen zijn gerangschikt van laag naar hoog persoonlijk inkomen. Bij de laagste 40-procent-groep worden de eerste (laagste) veertig procent personen ingeteld met een persoonlijk inkomen tot maximaal 19 200 euro.

Het persoonlijk inkomen omvat inkomen uit arbeid, inkomen uit eigen onderneming, uitkering inkomensverzekeringen en uitkering sociale voorzieningen (met uitzondering van kinderbijslag).

Huishouden met laag inkomen:

De indeling vindt plaats nadat alle particuliere huishoudens zijn gerangschikt van laag naar hoog besteedbaar huishoudensinkomen. Bij de laagste 40-procent-groep worden de eerste (laagste) veertig procent huishoudens ingeteld met een besteedbaar inkomen tot maximaal 25 100 euro.

Huishouden onder of rond sociaal minimum:

Het sociaal minimum is het wettelijk bestaansminimum zoals dat in de politieke besluitvorming is vastgesteld. Om te kunnen beoordelen hoe het inkomen zich verhoudt tot het minimum, moet aan de hand van de regelgeving worden vastgesteld welke norm voor het desbetreffende huishouden van toepassing is. De norm voor een (echt)paar met uitsluitend minderjarige kinderen is bijvoorbeeld gelijkgesteld aan de bijstandsuitkering van een echtpaar, aangevuld met de (leeftijdsafhankelijke) kinderbijslag. Bij 65-plussers is het bedrag aan AOW-pensioen als norm gekozen.

Niet actieven:

Het aantal inkomensontvangers van 15 tot 65 jaar met 52 weken inkomen dat in het voorgaande jaar een uitkering als voornaamste inkomensbron had, uitgedrukt in hele procenten van het totaal aantal inkomensontvangers van 15 tot 65 jaar. Personen met een werkloosheidsuitkering, arbeidsongeschikten, pensioenontvangers, bijstandontvangers en de groep 'overige inkomensontvangers' worden tot de niet-actieven gerekend