

Doelgroepenanalyse Resto VanHarte Tilburg

Doelgroepen

Iedereen is welkom bij Resto VanHarte. Maar mensen of groepen die sociaal geïsoleerd zijn of dreigen te raken krijgen onze speciale aandacht. Wij willen daar zijn waar we het meeste nodig zijn. Onderzoek wijst uit dat bepaalde groepen een verhoogde kans hebben op eenzaamheid, onder andere:

- *Volwassenen met een lage sociaaleconomische status*
- *Kinderen en jongeren waarvan de ouders een lage economische status hebben*
- *Mensen met een hogere leeftijd*
- *Mensen die gescheiden of verweduwd zijn*
- *Surinaamse, Marokkaanse en Turkse Nederlanders*
- *Alleenstaanden*
- *Mensen zonder baan*

(Machielse, 2006)

Sociaaleconomische status is een concept dat is samengesteld uit verschillende indicatoren: opleidingsniveau, beroepsstatus en hoogte van het inkomen. Gemakshalve is het in ons doelgroepenonderzoek geoperationaliseerd met het begrip minima. Dit zijn personen die een huishoudinkomen hebben van maximaal 110% van het sociaal minimum.

Het Sociaal Cultureel Planbureau komt met cijfers waaruit blijkt dat sociale uitsluiting vaak gekoppeld is aan armoede. Er zijn vier type huishoudens waarbij armoede veel voorkomt:

- *Eenoudergezinnen*
- *Eenpersoonshuishoudens*
- *Niet-westerse Nederlanders*
- *Uitkeringsgerechtigden*

(Sociaal Cultureel Planbureau, 2011)

In onderstaande analyse wordt aan de hand van enkele statistische gegevens voor deze doelgroepen/indicatoren de keuze voor de huidige locatie verantwoord.

Alleenstaande ouderen

Alleenstaande ouderen lopen een grotere kans op sociaal isolement. Voor de hele gemeente Tilburg geldt een percentage van 14,9% 65 plussers (landelijk is dit 16,9%). In tabel 1 zijn de wijken met een percentage van 20% of meer roodgekleurd. Stadsdeel West zit hierbij.

Tabel 1. 2013

	% Inwoners 65 jaar of ouder
Stadsdeel Centrum	22,8
Stadsdeel Oud-Zuid	14,6
Stadsdeel Oud-Noord	12,5
Stadsdeel West	20,2
Stadsdeel Noord	19,1
Stadsdeel Oost	19,1
Stadsdeel Zuid	14,6
Stadsdeel Berkel-Enschot	20,5
Stadsdeel Reeshof	7,6
Stadsdeel Udenhout	19
Tilburg	14,9

Bron: CBS StatLine

Nieuwe Nederlanders

In tabel 2 staat informatie met betrekking tot de afkomst van de bevolking van Tilburg; meer specifiek, het percentage niet westerse-allochtonen. Het landelijke gemiddelde hiervoor ligt op 11,7%. Voor de gehele gemeente Tilburg ligt dit op 14,3%. Twee wijken in Tilburg scoren ver boven dit gemiddelde, Stadsdeel West met 25,3% en Stadsdeel Noord met 31,4%.

Tabel 2. 2013

	% niet-westerse allochtoon
Stadsdeel Centrum	6,3
Stadsdeel Oud-Zuid	11,3
Stadsdeel Oud-Noord	13
Stadsdeel West	25,3
Stadsdeel Noord	31,4
Stadsdeel Oost	1,9
Stadsdeel Zuid	12,5
Stadsdeel Berkel-Enschot	2,1
Stadsdeel Reeshof	8,4
Stadsdeel Udenhout	2,9
Tilburg	14,3

Bron: CBS StatLine

Alleenstaanden

In Tabel 3 worden 3 indicatoren aangegeven die kunnen leiden tot sociale uitsluiting/isolement, gescheiden, verweerd en eenpersoonshuishoudens. Stadsdeel West scoort op alle drie indicatoren (hoewel per onderdeel niet altijd de hoogste) bovengemiddeld.

Tabel 3. 2012

	Gescheiden	Verweerd	Eenpersoonshuishoudens
	%	%	%
Wijk 00 Centrum	8	6	71
Wijk 01 Oud-Zuid	8	5	56
Wijk 02 Oud-Noord	7	5	54
Wijk 03 West	9	7	53
Wijk 04 Noord	10	6	37
Wijk 05 Oost	5	6	27
Wijk 06 Zuid	7	4	32
Wijk 07 Berkel-Enschot	5	5	21
Wijk 08 Reeshof	6	3	20
Wijk 09 Udenhout	5	6	25
Tilburg	7	5	44

Bron: CBS StatLine

Minima en uitkeringsgerechtigden

Ook bij deze categorieën zien we dat Stadsdeel West op alle indicatoren bij de wijken behoort met een oververtegenwoordiging per categorie, in twee gevallen (niet actieven en Personen met laag inkomen) zelfs tot de top 2. Over de hele linie scoort bij deze categorie alleen Stadsdeel Centrum 'slechter'.

Tabel 4. 2011

	Personen met laag inkomen*	Huishouden met laag inkomen*	Huish. onder of rond sociaal minimum*	Niet actieven*
	%	%	%	%
Nederland	40	40	9	22
Tilburg	43	45	10	26
Wijk 00 Centrum	49	60	13	38
Wijk 01 Oud-Zuid	46	54	12	31
Wijk 02 Oud-Noord	46	54	12	30
Wijk 03 West	47	55	12	32
Wijk 04 Noord	48	53	15	30
Wijk 05 Oost	38	36	x	x
Wijk 06 Zuid	41	37	11	26
Wijk 07 Berkel-Enschot	36	23	4	17
Wijk 08 Reeshof	33	25	5	15

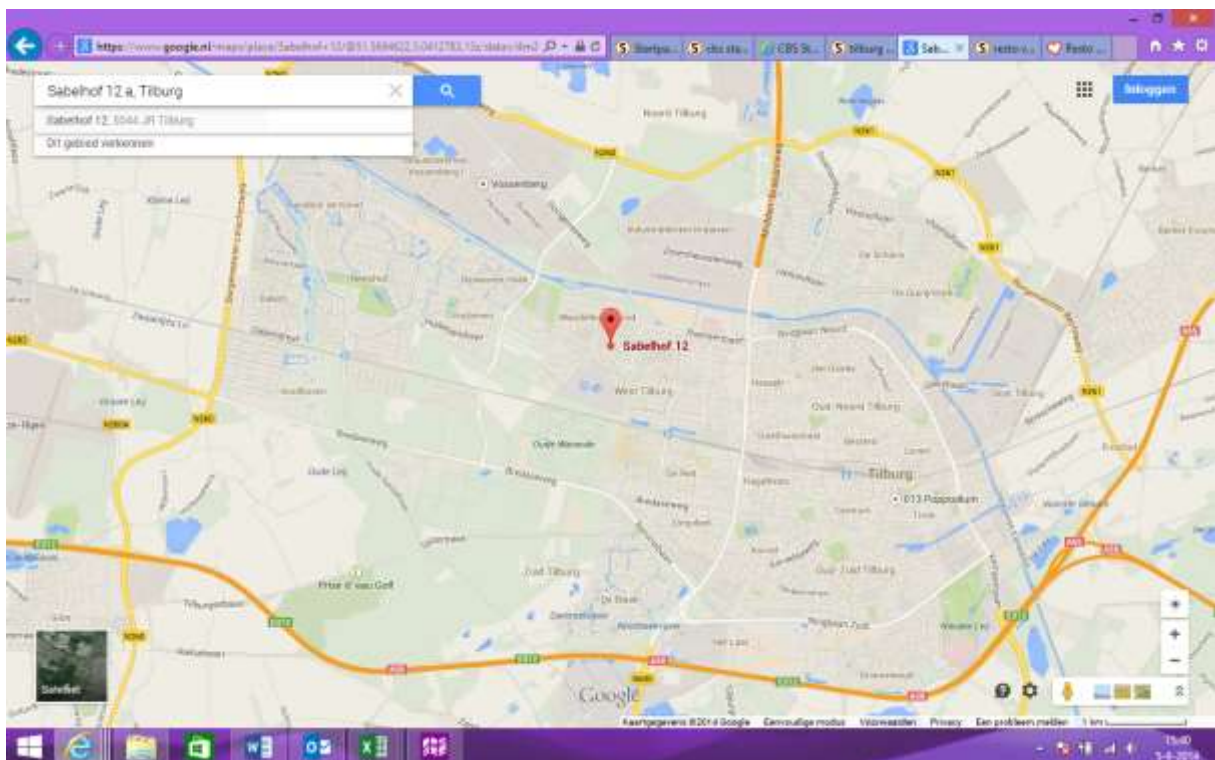
Bron: CBS StatLine, *definities aan einde document

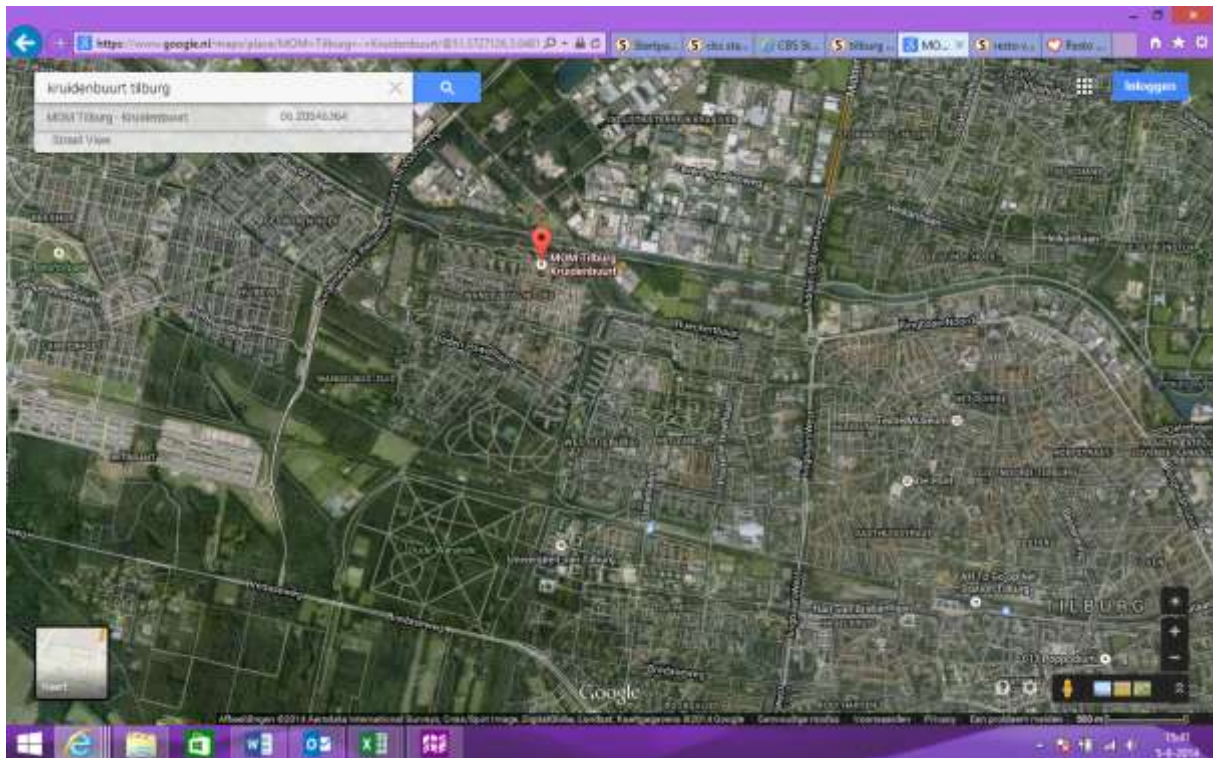
Topografie

Resto VanHarte is redelijk centraal gesitueerd in de wijk Tilburg West die, gescheiden door de *Midden-Brabantweg*, grenst aan de Wijken Tilburg Oud-Noord en Centrum. Deels zullen ook mensen uit die twee wijken gebruik (kunnen) maken van het Resto.

Het adres is:
Het Kruispunt
Sabelhof 12 A
5044 JR Tilburg

In Tilburg West is ook *De Kruidenbuurt* gelegen. Dit is een zogenaamde 40+ aandachtswijk, de enige in de gemeente Tilburg. (bron: wijken in uitvoering 2012, Min. Van Binnenlandse Zaken)





bron google/maps

Conclusie

Uit bovenstaande analyse komt naar voren dat bij alle doelgroepen/indicatoren waarvan statistische gegevens voorhanden zijn de wijk Tilburg West hoog scoort. Vaak top 1,2,3, soms net daaronder. Als enige wijk/stadsdeel in Tilburg scoort zij op alle indicatoren boven het gemiddelde voor heel Tilburg. Dit gevoegd bij het feit dat *de Kruidenbuurt*, die als aandachtswijk is aangewezen, onderdeel is van dit stadsdeel rechtvaardigt de keuze door Resto VanHarte voor een locatie in deze wijk.

**Definities:*

Personen met laag inkomen:

Personen zijn ingedeeld naar hoogte van het persoonlijk inkomen in drie groepen.

De indeling vindt plaats nadat alle personen zijn gerangschikt van laag naar hoog persoonlijk inkomen. Bij de laagste 40-procent-groep worden de eerste (laagste) veertig procent personen ingeteld met een persoonlijk inkomen tot maximaal 19 200 euro.

Het persoonlijk inkomen omvat inkomen uit arbeid, inkomen uit eigen onderneming, uitkering inkomensverzekeringen en uitkering sociale voorzieningen (met uitzondering van kinderbijslag).

Huishouden met laag inkomen:

De indeling vindt plaats nadat alle particuliere huishoudens zijn gerangschikt van laag naar hoog besteedbaar huishoudensinkomen. Bij de laagste 40-procent-groep worden de eerste (laagste) veertig procent huishoudens ingeteld met een besteedbaar inkomen tot maximaal 25 100 euro.

Huishouden onder of rond sociaal minimum:

Het sociaal minimum is het wettelijk bestaansminimum zoals dat in de politieke besluitvorming is vastgesteld. Om te kunnen beoordelen hoe het inkomen zich verhoudt tot het minimum, moet aan de hand van de regelgeving worden vastgesteld welke norm voor het desbetreffende huishouden van toepassing is. De norm voor een (echt)paar met uitsluitend minderjarige kinderen is bijvoorbeeld gelijkgesteld aan de bijstandsuitkering van een echtpaar, aangevuld met de (leeftijdsafhankelijke) kinderbijslag. Bij 65-plussers is het bedrag aan AOW-pensioen als norm gekozen.

Niet actieven:

Het aantal inkomensontvangers van 15 tot 65 jaar met 52 weken inkomen dat in het voorgaande jaar een uitkering als voornaamste inkomensbron had, uitgedrukt in hele procenten van het totaal aantal inkomensontvangers van 15 tot 65 jaar. Personen met een werkloosheidsuitkering, arbeidsongeschikten, pensioenontvangers, bijstandontvangers en de groep 'overige inkomensontvangers' worden tot de niet-actieven gerekend